

Построение WiFi сети используя

# CAPsMAN v2

Андрей Жерносек

Вестнэт, Россия

MUM Минск

Июнь 2016

# Возможности CAPsMAN:

- создание общего WiFi пространства
- централизованное управление и мониторинг точек доступа
- использование в качестве точек доступа любой модели Routerboard RouterOS L4
- не требуется сервер, в качестве контроллера может выступать любая из точек
- масштабируемость

# Требования к оборудованию для работы CAPsMAN v2

## CAPsMAN

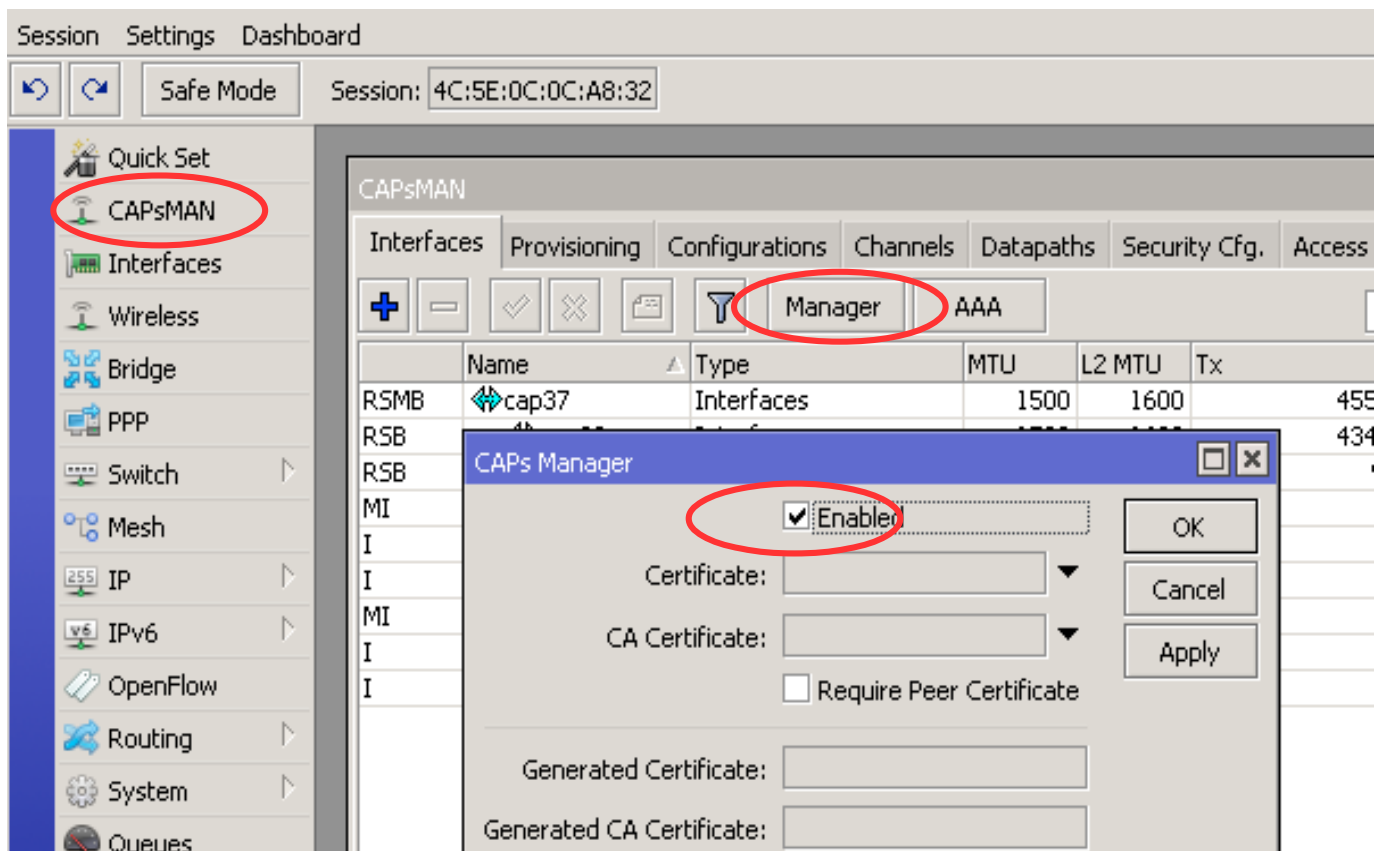
- Любая модель устройства с RouterOS начиная с v6.11
- Установленный пакет Wireless-cm2
- Последние обновления операционной системы

## Точка доступа

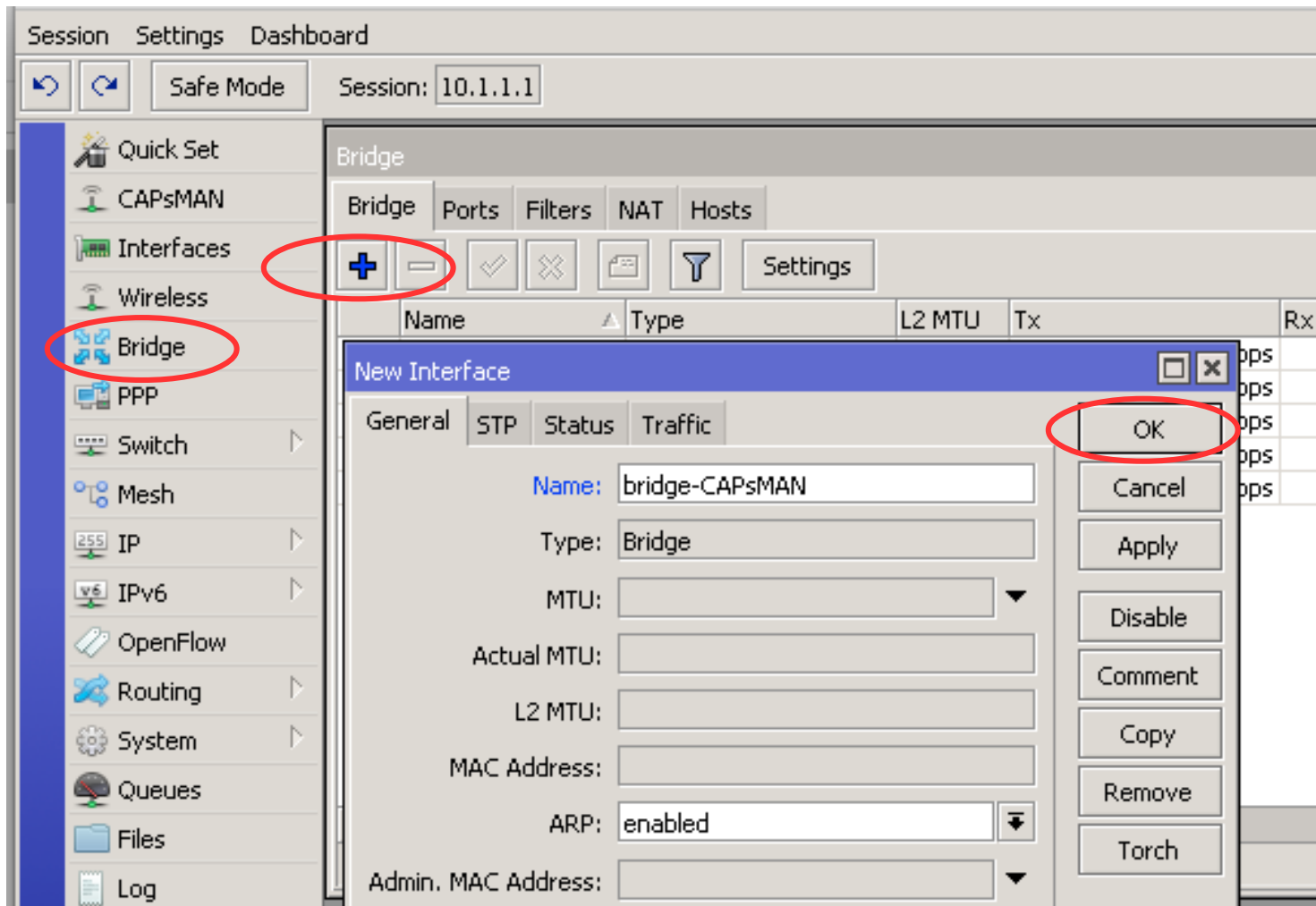
- Любая модель устройства с RouterOS начиная с v6.11
- Установленный пакет Wireless-cm2
- Последние обновления операционной системы
- Минимальный уровень лицензии для точки доступа—L4

# Минимальные настройки оборудования для работы CAPsMAN

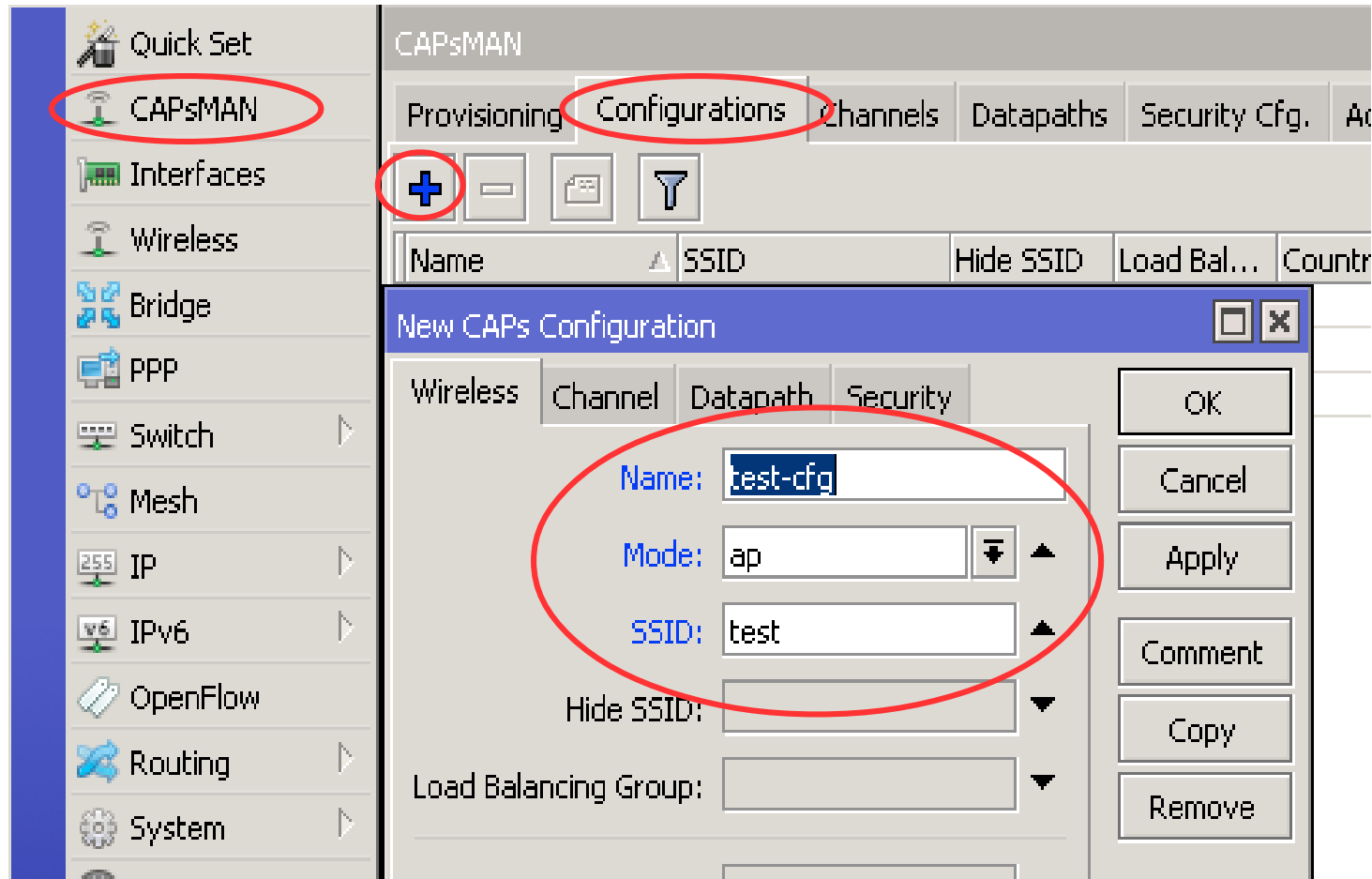
1. Включить CAPsMAN на выбранном для этого маршрутизаторе



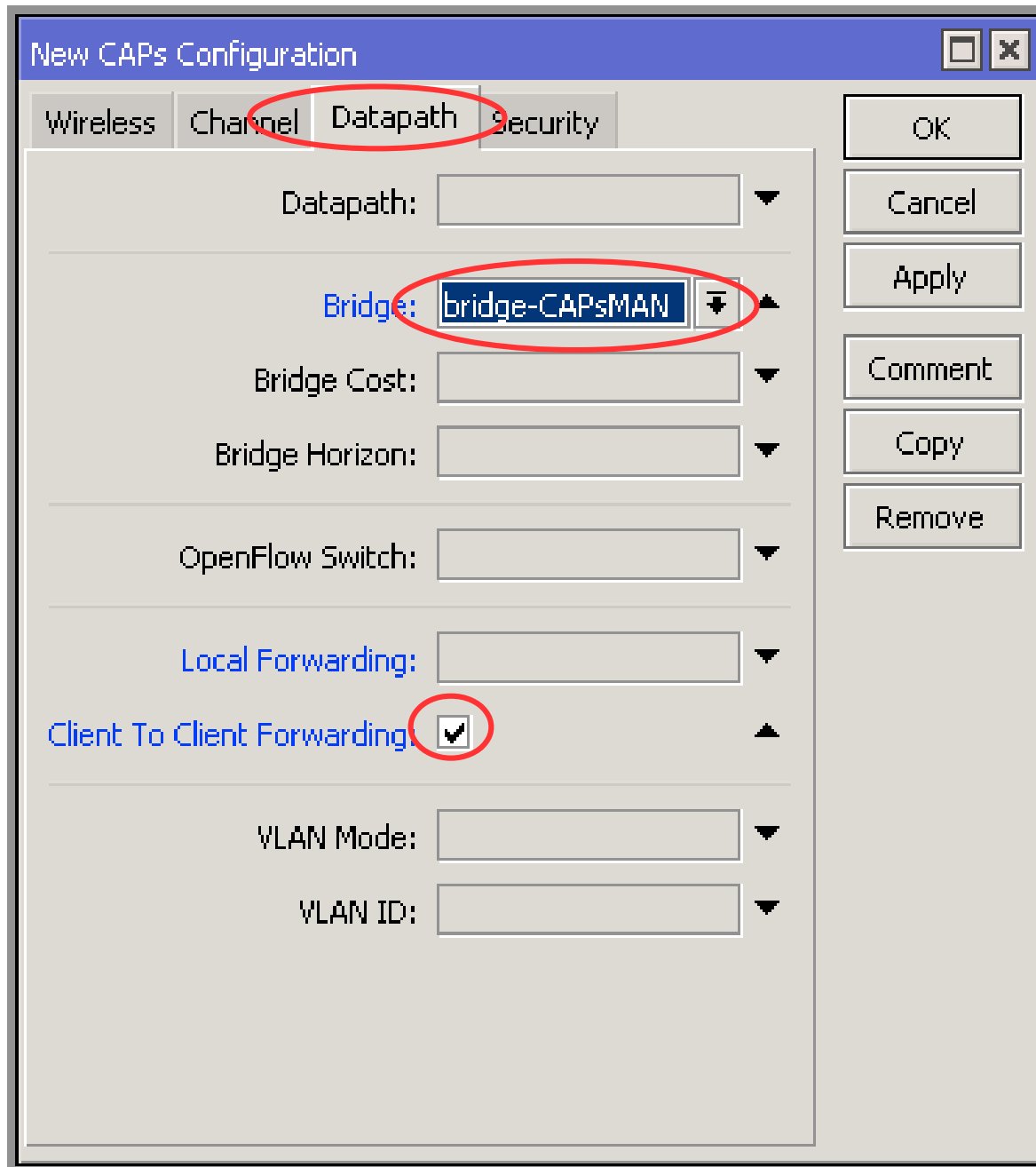
## 2. Создать bridge для последующего объединения интерфейсов



- 3. Создать конфигурацию WiFi сети в CAPsMAN  
Название конфигурации, режим работы и SSiD



# В какой bridge добавлять интерфейсы



# Тип аутентификации и шифрование

New CAPs Configuration

Wireless Channel Datapath **Security**

Security:

Authentication Type:  WPA PSK  WPA2 PSK  WPA EAP  WPA2 EAP

Encryption:  aes ccm  tkip

Group Encryption:

Passphrase: 12345678

EAP Methods:

EAP Radius Accounting:

TLS Mode:

TLS Certificate:

OK  
Cancel  
Apply  
Comment  
Copy  
Remove



## 4. Создаем правило для добавления интерфейсов

The screenshot shows the Mikrotik WinBox interface. On the left sidebar, the 'CAPsMAN' menu item is circled in red. The main window displays the 'CAPsMAN' configuration page, with the 'Provisioning' tab selected and also circled in red. Below the main configuration area, a 'New CAPs Provisioning' dialog box is open. This dialog contains the following fields and options:

- Radio MAC: 00:00:00:00:00:00
- Hw. Supported Modes: (empty dropdown)
- Identity Regexp: (empty text field)
- Common Name Regexp: (empty text field)
- IP Address Ranges: (empty dropdown)
- Action: create enabled (selected from dropdown)
- Master Configuration: test-cfg (selected from dropdown)
- Slave Configuration: (empty dropdown)
- Name Format: identity (selected from dropdown)
- Name Prefix: (empty dropdown)

On the right side of the dialog, there are several buttons: OK, Cancel, Apply, Disable, Comment, Copy, and Remove. At the bottom of the main window, the text 'enabled' is visible.

## 5. Настройки точки доступа

The image shows the Mikrotik WinBox interface for configuring a CAP table. The left sidebar contains various configuration categories, with 'Wireless' highlighted by a red circle. The main window displays the 'Wireless Tables' configuration, with the 'CAP' tab selected and also circled in red. The configuration parameters are as follows:

Parameter	Value
Enabled	<input checked="" type="checkbox"/>
Interfaces	wlan1
Certificate	none
Discovery Interfaces	ether1
Lock To CAPsMAN	<input type="checkbox"/>
CAPsMAN Addresses	
CAPsMAN Names	
CAPsMAN Certificate Common Names	
Bridge	none
Requested Certificate	
Locked CAPsMAN Common Name	